

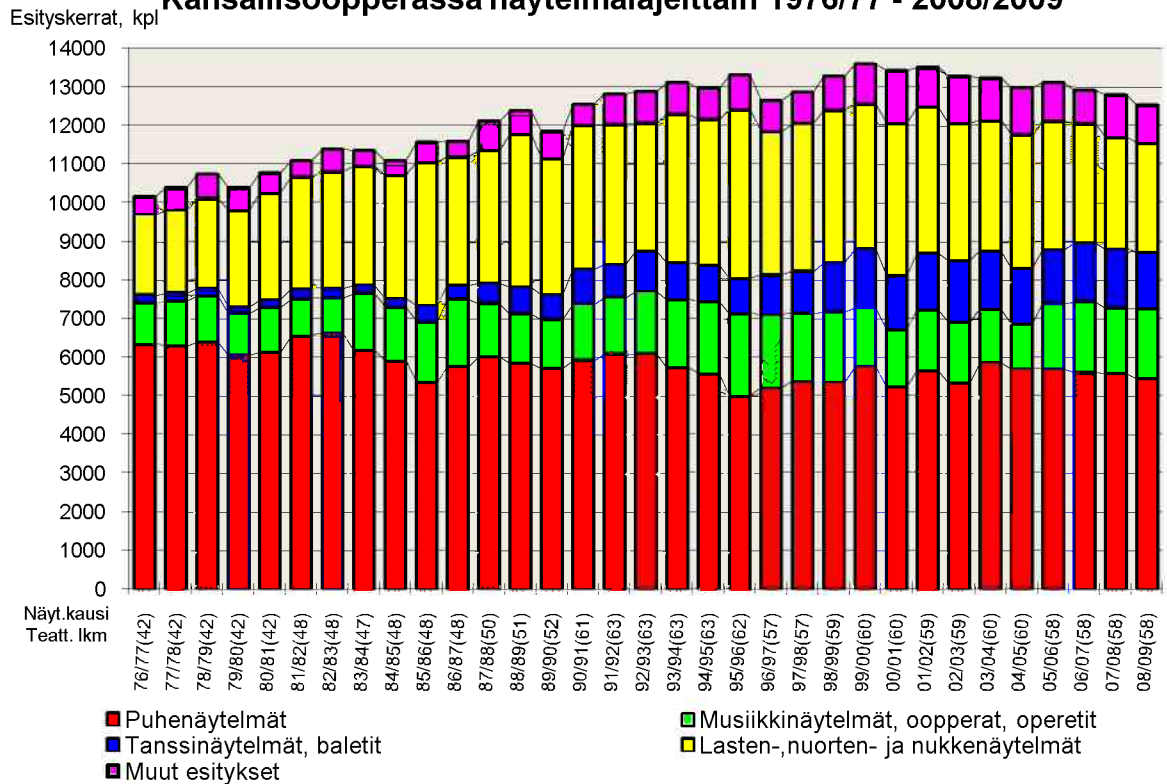
**Esityskerrat teattereissa, tanssiteattereissa ja Suomen Kansallisoopperassa näytelmälajeittain
1949/50 -**
NÄYTÄNTÖ- ESITYSKERRAT

KAUSI	Puhenäytelmät		Musiikki- näytelmät		Tanssi- näytelmät		Lasten-,nuorten- ja nukkenäyt		Muut esitykset		Yhteensä	
	kpl	%	kpl	%	kpl	%	kpl	%	kpl	%	kpl	%
1949/50	28	3 183	74	946	22			201	5			4 330
1950/51	28	2 659	67	1 101	28			210	5			3 970
1951/52	28	3 338	80	605	15			221	5			4 164
1952/53	26	3 087	77	597	15			310	8			3 994
1953/54	26	3 262	82	482	12			220	6			3 964
1954/55	26	3 600	79	664	15			266	6			4 530
1955/56	26	3 349	79	617	15			276	7			4 242
1956/57	25	3 466	81	574	13			263	6			4 303
1957/58		3 427	78	641	15			307	7			4 375
1958/59		3 822	79	628	13			383	8			4 833
1959/60		3 926	82	507	11			349	7			4 782
1960/61		3 915	78	739	15			358	7			5 012
1961/62		4 285	80	694	13			365	7			5 344
1962/63		4 619	84	565	10			346	6			5 530
1963/64		4 557	77	1 000	17			384	6			5 941
1964/65		4 904	81	793	13			355	6			6 052
1965/66		4 580	76	1 076	18			375	6			6 031
1966/67		4 514	74	1 216	20			348	6			6 078
1967/68		4 338	70	1 528	25			327	5			6 193
1968/69		4 325	67	1 698	26			438	7			6 461
1969/70		4 598	68	1 505	22			662	10			6 765
1970/71		4 094	59	1 797	26	6	0	878	13	129	2	6 904
1971/72	28	4 241	59	2 092	29	28	0	807	11	21	0	7 189
1972/73	39	5 844	62	1 772	19	139	1	1 523	16	75	1	9 353
1973/74	39	5 738	61	1 826	19	111	1	1 648	18	66	1	9 389
1974/75	41	6 147	63	1 314	13	171	2	1 950	20	214	2	9 796
1975/76	40	6 699	69	1 041	11	118	1	1 787	18	113	1	9 758
1976/77	42	6 346	62	1 081	11	203	2	2 090	21	442	4	10 162
1977/78	42	6 306	61	1 170	11	193	2	2 147	21	583	6	10 399
1978/79	42	6 413	60	1 193	11	205	2	2 302	21	631	6	10 744
1979/80	42	6 085	59	1 080	10	166	2	2 487	24	576	6	10 394
1980/81	42	6 148	57	1 164	11	199	2	2 750	26	513	5	10 774
1981/82	48	6 559	59	970	9	268	2	2 879	26	421	4	11 097
1982/83	48	6 639	58	922	8	242	2	3 002	26	580	5	11 385
1983/84	47	6 196	55	1 481	13	210	2	3 076	27	388	3	11 351
1984/85	48	5 908	53	1 402	13	228	2	3 181	29	372	3	11 091
1985/86	48	5 369	46	1 551	13	443	4	3 697	32	512	4	11 572
1986/87	48	5 775	50	1 743	15	367	3	3 298	28	409	4	11 592
1987/88	50	6 030	50	1 382	11	523	4	3 440	28	749	6	12 124
1988/89	51	5 864	47	1 277	10	704	6	3 939	32	598	5	12 382
1989/90	52	5 739	48	1 254	11	654	6	3 505	30	695	6	11 847
1990/91	61	5 928	47	1 461	12	913	7	3 719	30	531	4	12 552
1991/92	63	6 097	48	1 467	11	849	7	3 625	28	775	6	12 813
1992/93	63	6 098	47	1 625	13	1 047	8	3 301	26	803	6	12 874
1993/94	63	5 746	44	1 763	13	958	7	3 830	29	822	6	13 119
1994/95	63	5 590	43	1 875	14	943	7	3 753	29	807	6	12 968
1995/96	62	5 007	38	2 128	16	920	7	4 354	33	911	7	13 320
1996/97	57	5 221	41	1 895	15	1 022	8	3 694	29	817	6	12 649
1997/98	57	5 388	42	1 769	14	1 078	8	3 812	30	816	6	12 863
1998/99	59	5 376	40	1 814	14	1 287	10	3 915	29	889	7	13 281
1999/00	60	5 784	43	1 522	11	1 528	11	3 736	27	1 019	7	13 589
2000/01	60	5 246	39	1 487	11	1 410	11	3 927	29	1 357	10	13 427
2001/02	59	5 669	42	1 578	12	1 473	11	3 782	28	1 004	7	13 506
2002/03	59	5 351	40	1 581	12	1 581	12	3 557	27	1 203	9	13 273
2003/04	60	5 880	44	1 380	10	1 502	11	3 379	26	1 086	8	13 227
2004/05	60	5 718	44	1 165	9	1 441	11	3 448	27	1 214	9	12 986
2005/06	58	5 716	44	1 686	13	1 404	11	3 309	25	1 003	8	13 118
2006/07	58	5 640	44	1 814	14	1 522	12	3 071	24	869	7	12 916
2007/08	58	5 608	44	1 688	13	1 523	12	2 885	23	1 091	9	12 795
2008/09	58	5 474	44	1 803	14	1 461	12	2 811	22	984	8	12 533

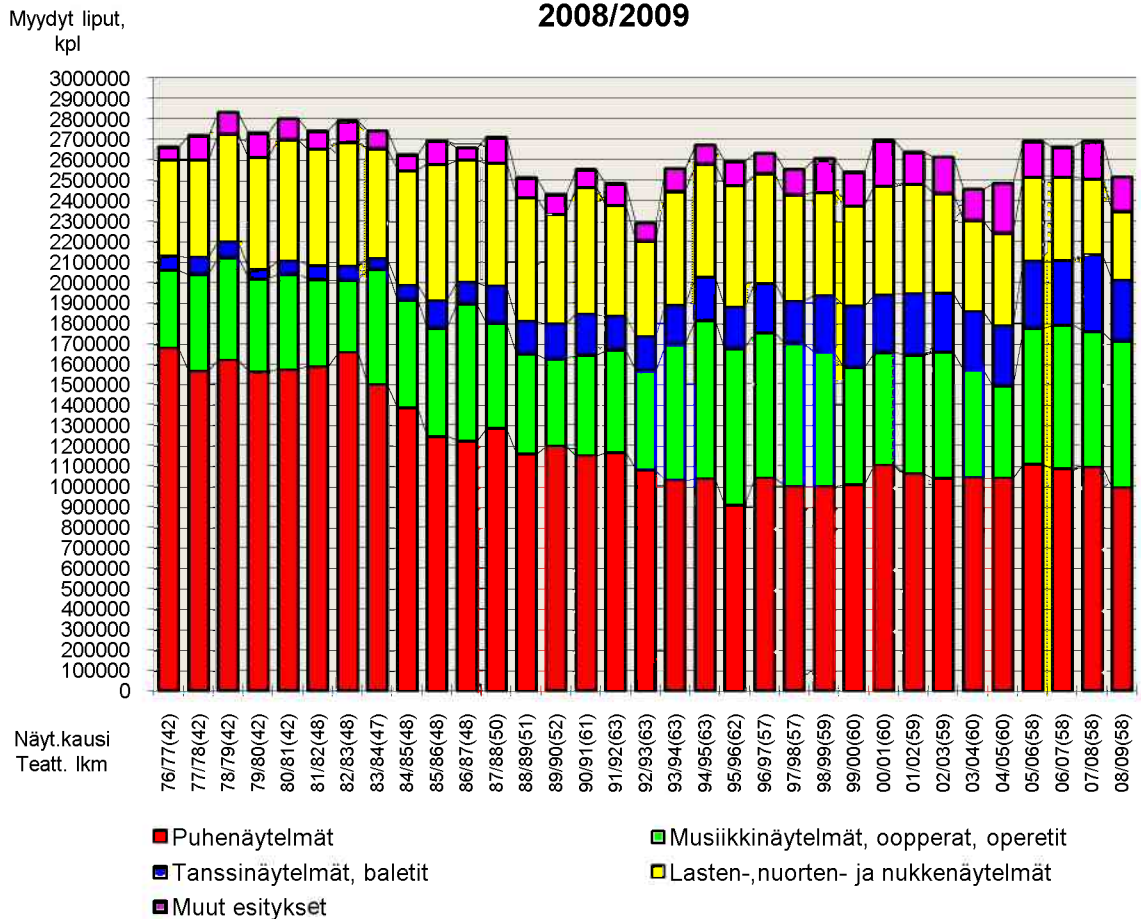
**Myydyt liput teattereissa, tanssiteattereissa ja Suomen Kansallisoopperassa näytelmälajeittain
1949/50 -**
NÄYTÄNTÖ- MYYDYT LIPUT

KAUSI	Puhenäytelmät		Musiikki- näytelmät		Tanssi- näytelmät		Lasten-,nuorten- ja nukkenäyt.		Muut esitykset		Yhteensä	
	kpl	%	kpl	%	kpl	%	kpl	%	kpl	%	kpl	%
1949/50	28											
1950/51	28											
1951/52	28											
1952/53	26											
1953/54	26											
1954/55	26											
1955/56	26											
1956/57	25											
1957/58												
1958/59												
1959/60												
1960/61												
1961/62												
1962/63												
1963/64												
1964/65												
1965/66												
1966/67												
1967/68		944 264	63	460 001	31			89 177	6			1 493 442
1968/69		919 548	59	505 562	33			128 710	8			1 553 820
1969/70		1 001 824	59	489 696	29			204 451	12			1 695 971
1970/71		917 948	53	545 821	32	1 261	0	242 623	14	21 511	1	1 729 164
1971/72	28	961 685	52	654 750	36	3 247	0	215 143	12	3 983	0	1 838 808
1972/73	39	1 491 940	60	585 350	23	30 370	1	371 267	15	24 316	1	2 503 243
1973/74	39	1 451 492	56	639 617	25	47 561	2	426 128	16	17 834	1	2 582 632
1974/75	41	1 677 357	63	439 192	16	77 326	3	422 735	16	51 223	2	2 667 833
1975/76	40	1 723 176	67	363 371	14	29 113	1	413 907	16	29 285	1	2 558 852
1976/77	42	1 680 597	63	384 613	14	69 374	3	468 390	18	61 190	2	2 664 164
1977/78	42	1 570 144	58	473 140	17	84 451	3	476 062	18	115 442	4	2 719 239
1978/79	42	1 623 143	57	500 890	18	78 004	3	528 511	19	104 369	4	2 834 917
1979/80	42	1 567 059	57	453 352	17	46 926	2	549 523	20	116 631	4	2 733 491
1980/81	42	1 576 117	56	467 102	17	65 264	2	592 793	21	101 450	4	2 802 726
1981/82	48	1 591 150	58	426 783	16	69 180	3	571 086	21	84 044	3	2 742 243
1982/83	48	1 659 169	59	355 022	13	68 007	2	607 767	22	102 509	4	2 792 474
1983/84	47	1 503 610	55	565 374	21	51 493	2	537 065	20	86 177	3	2 743 719
1984/85	48	1 390 401	53	528 360	20	69 985	3	561 977	21	76 245	3	2 626 968
1985/86	48	1 249 604	46	529 621	20	134 565	5	670 147	25	112 835	4	2 696 772
1986/87	48	1 228 408	46	670 650	25	106 404	4	599 820	23	57 457	2	2 662 739
1987/88	50	1 288 971	48	515 369	19	182 775	7	601 753	22	120 955	4	2 709 823
1988/89	51	1 163 686	46	489 085	19	160 702	6	605 611	24	93 022	4	2 512 106
1989/90	52	1 201 718	49	425 528	17	172 488	7	538 649	22	93 620	4	2 432 003
1990/91	61	1 154 178	45	492 604	19	202 982	8	620 478	24	82 771	3	2 553 013
1991/92	63	1 170 173	47	500 869	20	167 380	7	542 904	22	104 650	4	2 485 976
1992/93	63	1 087 058	47	482 632	21	169 758	7	466 033	20	84 724	4	2 290 205
1993/94	63	1 034 697	40	662 134	26	196 514	8	554 028	22	108 587	4	2 555 960
1994/95	63	1 042 418	39	774 962	29	212 292	8	552 772	21	92 592	3	2 675 036
1995/96	62	911 977	35	767 803	30	202 632	8	595 945	23	116 439	4	2 594 796
1996/97	57	1 046 397	40	711 948	27	242 039	9	535 082	20	96 532	4	2 631 998
1997/98	57	1 004 786	39	698 125	27	208 986	8	519 673	20	121 648	5	2 553 218
1998/99	59	1 005 069	39	656 733	25	278 552	11	504 149	19	164 644	6	2 609 147
1999/00	60	1 012 149	40	575 893	23	300 217	12	491 130	19	161 881	6	2 541 270
2000/01	60	1 107 414	41	554 143	21	279 954	10	533 348	20	224 157	8	2 699 016
2001/02	59	1 067 672	40	578 545	22	303 726	12	535 130	20	154 072	6	2 639 145
2002/03	59	1 045 165	40	617 712	24	288 179	11	485 752	19	178 287	7	2 615 095
2003/04	60	1 048 045	43	528 466	21	285 567	12	443 595	18	152 763	6	2 458 436
2004/05	60	1 043 618	42	452 164	18	296 858	12	452 223	18	241 659	10	2 486 522
2005/06	58	1 115 178	41	664 298	25	329 075	12	412 509	15	172 309	6	2 693 369
2006/07	58	1 093 320	41	700 255	26	318 343	12	408 078	15	144 604	5	2 664 600
2007/08	58	1 099 229	41	662 904	25	378 066	14	370 620	14	179 967	7	2 690 786
2008/09	58	996 862	40	718 852	29	300 013	12	334 239	13	167 684	7	2 517 650

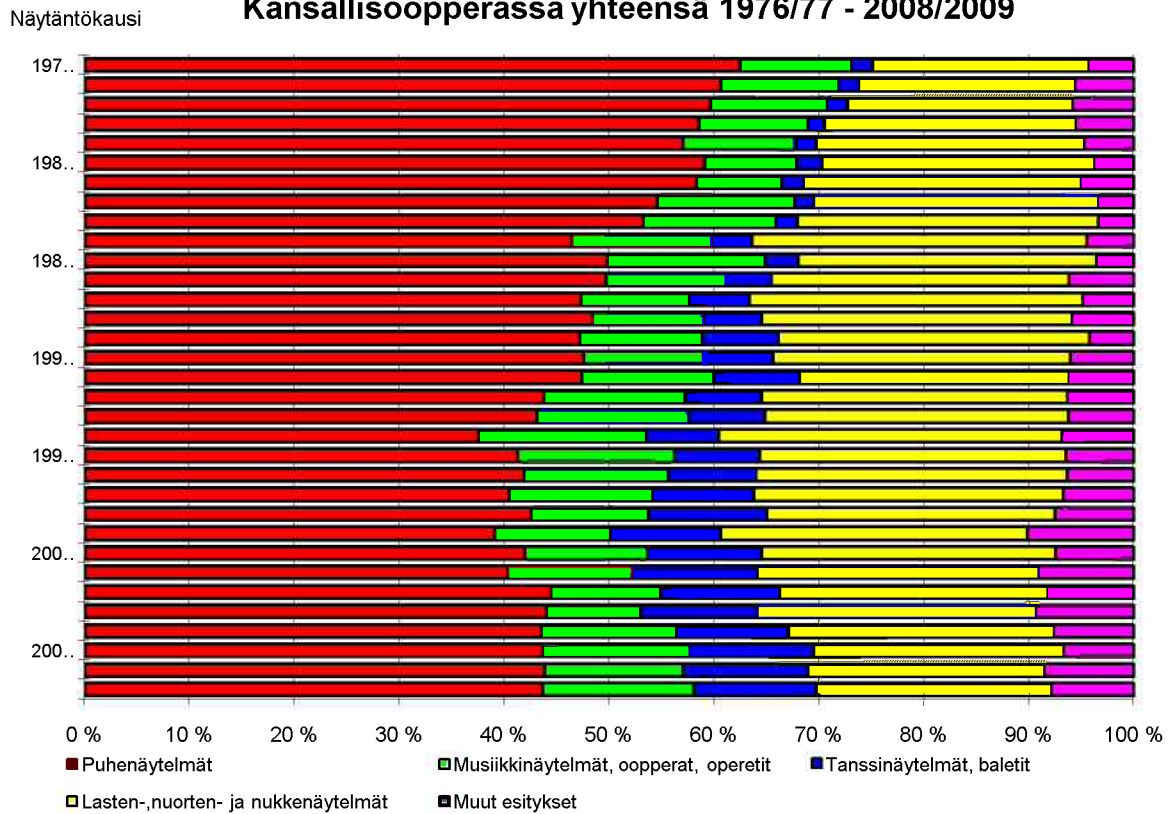
Esityskerrat puheteattereissa, tanssiteattereissa ja Suomen Kansallisoopperassa näytelmälajeittain 1976/77 - 2008/2009



Myydyt liput puheteattereissa, tanssiteattereissa ja Suomen Kansallisoopperassa näytelmälajeittain 1976/77 - 2008/2009



Esityskertojen prosentuaaliset osuudet näytelmälajeittain puheteattereissa, tanssiteattereissa ja Suomen Kansallisoopperassa yhteensä 1976/77 - 2008/2009



Myytyjen lippujen prosentuaaliset osuudet näytelmälajeittain puheteattereissa, tanssiteattereissa ja Suomen Kansallisoopperassa yhteensä 1976/77 - 2008/2009

